



CÓDIGO: 46025 CLAVE: BASE-4

## Base para wathhorímetro, 4 terminales, Volteck

- **Para kit CFE**
- Cuerpo de aluminio y base de policarbonato
- 4 Terminales de latón
- Monofásico
- Uso residencial y comercial



### Certificaciones y garantías

- Cumple la norma: NOM-003-SCFI



### Especificaciones

Tensión / Frecuencia	600 V / 60 Hz
Corriente	100 - 125 A
Torque	3 Nm
Entrada	1 1/4" (32 mm)
Dimensiones (Diámetro x fondo)	15 x 5 cm
Peso	500 g
Empaque individual	Caja
Inner	3
Master	24
Pallet	576

### Datos de Empaque (Medidas y pesos aproximados)

<b>Empaque Individual</b>	<b>Medidas:</b> Alto: 17.2 cm (6 3/4") Ancho: 6.7 cm (2 3/4") Largo: 17 cm (6 3/4") <b>Peso:</b> 0.6 kg (1.32 lb)
---------------------------	---

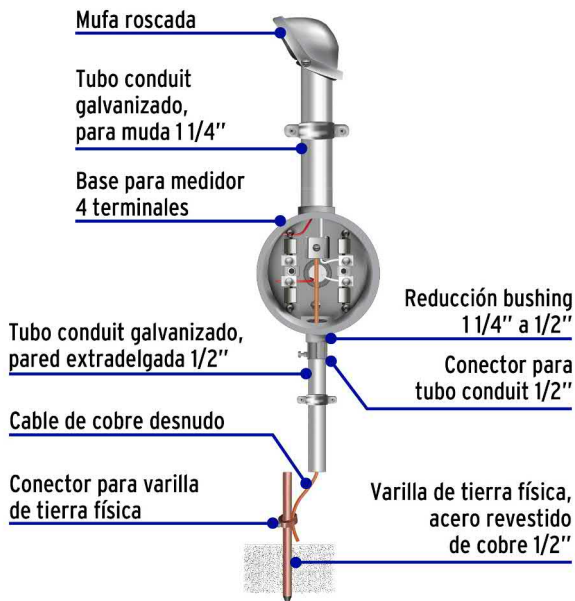
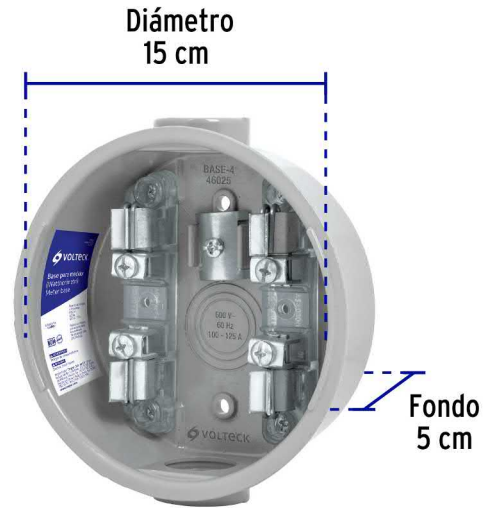
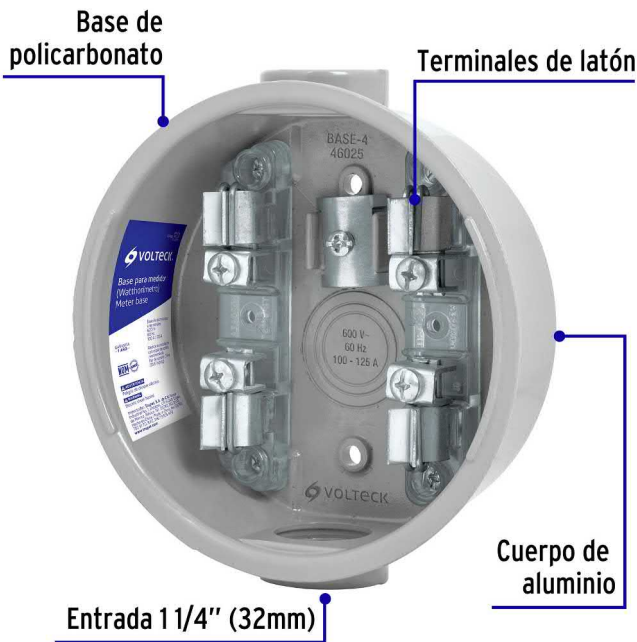
**Datos de Empaque (Medidas y pesos aproximados)**

<b>Inner</b>	<b>Medidas:</b> Alto: 18.8 cm (7 1/2") Ancho: 18.3 cm (7 1/4") Largo: 21.3 cm (8 1/2") <b>Peso:</b> 1.92 kg (4.23 lb)
<b>Master</b>	<b>Medidas:</b> Alto: 38.6 cm (15 1/4") Ancho: 38.5 cm (15 1/4") Largo: 44 cm (17 1/4") <b>Peso:</b> 16.14 kg (35.58 lb)

**País de origen**

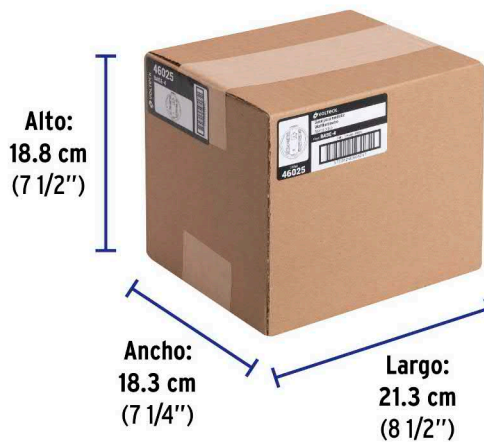
**Fabricado en México bajo las estrictas especificaciones de GRUPO TRUPER**

**Imágenes complementarias**



**Imagenes complementarias****EMPAQUE INDIVIDUAL**

Peso: 0.6 kg (1.32 lb)

**EMPAQUE INNER**

Contiene: 3 piezas

Peso: 1.92 kg (4.23 lb)

**EMPAQUE MASTER**

Contiene: 8 inner (24 piezas)

Peso: 16.14 kg (35.58 lb)