

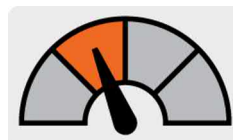
TRUPER



CÓDIGO: 13790 CLAVE: BOM-MI

Mini bomba manual para bicicleta, 60 PSI, TRUPER

- Cuerpo ligero de aluminio
- Base de pedal abatible
- Soporte para montarla al cuadro de la bicicleta (incluido)
- Ideal para bicicletas, balones y otros inflables



Velocidad de inflado

Certificaciones y garantías



Especificaciones

Presión máxima	60 psi (413.6 KPa)
Largo	28 cm (11")
Diámetro	25 mm (1")
Peso	175 g
Empaque individual	Tarjeta
Inner	6
Master	48
Pallet	1152

Datos de Empaque (Medidas y pesos aproximados)

Empaque Individual	Medidas: Alto: 32.3 cm (12 3/4") Ancho: 3.4 cm (1 1/4") Largo: 11 cm (4 1/4") Peso: 0.21 kg (0.46 lb)
Inner	Medidas: Alto: 14.2 cm (5 1/2") Ancho: 11.7 cm (4 1/2") Largo: 32.8 cm (13") Peso: 1.34 kg (2.95 lb)
Master	Medidas: Alto: 26.5 cm (10 1/2") Ancho: 34.5 cm (13 1/2") Largo: 59 cm (23 1/4") Peso: 11.62 kg (25.62 lb)

País de origen

Fabricado en China bajo las estrictas especificaciones de GRUPO TRUPER

Imágenes complementarias



Usos sugeridos



Bicicletas



Balones



Inflables



Imágenes complementarias

EMPAQUE INDIVIDUAL



Alto:
32.3 cm
(12 3/4")

Largo:
11 cm
(4 1/4")

Peso: 0.21 kg (0.46 lb)

EMPAQUE INNER



Alto:
14.2 cm
(5 1/2")

Ancho:
11.7 cm
(4 1/2")

Largo:
32.8 cm
(13")

Contiene: 6 piezas

Peso: 1.34 kg (2.95 lb)

EMPAQUE MASTER



Alto:
26.5 cm
(10 1/2")

Ancho:
34.5 cm
(13 1/2")

Largo:
59 cm
(23 1/4")

Contiene: 8 inner (48 piezas)

Peso: 11.62 kg (25.62 lb)